

# スモールオフィス空室情報

天神西茂(にしも)ビル3F受付無

- ・共益費・電気代込の賃料
- ・24時間出入り可能
- ・専用郵便受
- ・空調は個別



(天神3-4-10)  
1F・LAWSON  
天神3丁目店

※天神西茂ビル3階は2019年12月末閉館致します。  
準備室や、倉庫にいかがでしょうか。



窓



## 303号室

広さ 10.14㎡(3.06坪)  
めやす:2~3名

賃料 64,800円 (税込)

敷金 60,000円

初期費用合計

124,800円 (税込)



## 306号室

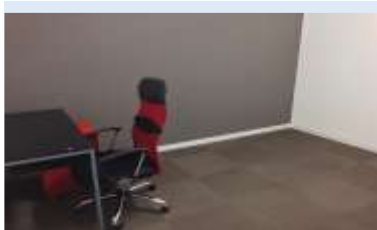
広さ 17.56㎡(5.30坪)  
めやす:4~5名

賃料 113,400円 (税込)

敷金 105,000円

初期費用合計

218,400円 (税込)



## 307号室

広さ 12.16㎡(3.67坪)  
めやす:2~3名

賃料 75,600円 (税込)

敷金 70,000円

初期費用合計

145,600円 (税込)



## 310号室

広さ 18.65㎡(5.63坪)  
めやす:3~4名

賃料 124,200円 (税込)

敷金 115,000円

初期費用合計

239,200円 (税込)

2部屋ご契約の場合→306号室+307号室

162,000円 (税込)+敷金150,000円

初期費用合計312,000円

306号室	307号室
29.72㎡	8.99坪

重松商事株式会社 オフィスハミングバード

TEL0120-711-100 FAX092-711-1257